

Lancement du retraithon



Face au problème du financement des retraites, que faire ?

- On ne fait rien ?
- On attend d'aller dans le mur ?
- On attend d'être tous atteint du syndrome des RNF ? Le syndrome des Retraites Non Financées ?

Objectifs du Retraithon

Développer la notoriété de la CFE-CGC en organisant une opération humoristique et décalée afin d'obtenir une caisse de résonance importante dans les médias et de pouvoir aller au contact du plus grand nombre en occupant le terrain.

Continuer à porter nos propositions sur les retraites

- La réforme du gouvernement ne permet pas en l'état de garantir un financement pérenne de notre système de retraites par répartition.
- La CFE-CGC refuse d'attendre le rendez-vous de 2013 pour parler de ce dossier. L'opération Retraithon permet de marteler nos propositions en matière de financement avec la cotisation sociale sur la consommation. Fidèle à 66 ans de syndicalisme de propositions, la CFE-CGC n'abandonne pas le combat en pleine bataille. Nos revendications commencent à porter puisque l'UMP parle d'une TVA antidélocalisation dont le mécanisme est quasiment identique à notre cotisation sociale sur la consommation.



Modalités de l'opération Retraithon

13 villes en France – premier semestre 2011

24 février : salon de l'agriculture
1^{er} mars : Gare Saint-Lazare
23 mars : Parvis de La Défense

10 et 11 mars
Salon des CE

27 avril
Gare
Centre ville

21 avril

13 avril

26 et 27 mai

11 et 12 mai

17 mai
Gare de Montpellier
de 7 h 30 à 9 h 00

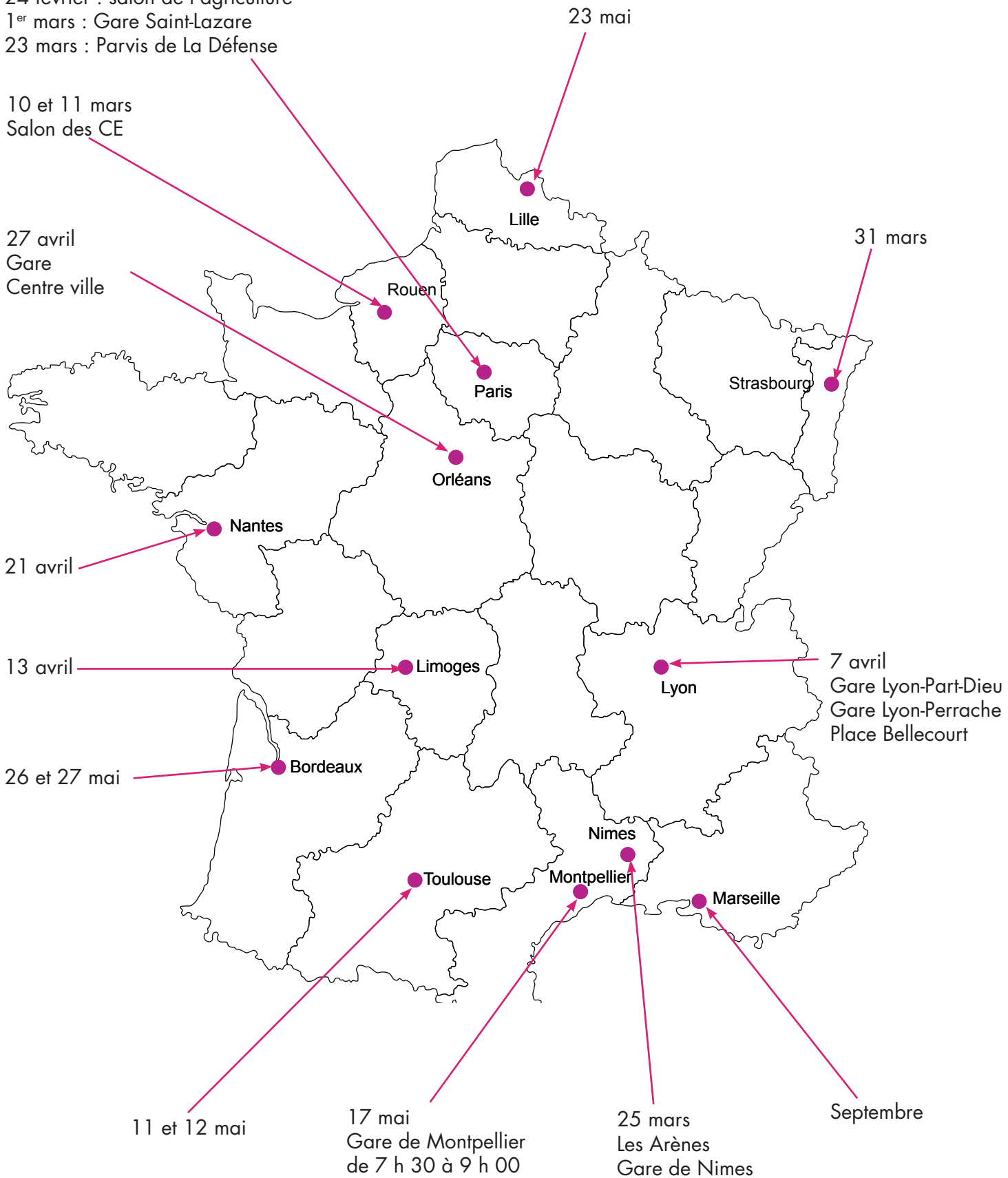
25 mars
Les Arènes
Gare de Nimes

Septembre

23 mai

31 mars

7 avril
Gare Lyon-Part-Dieu
Gare Lyon-Perrache
Place Bellecourt





Kit reraithon

1 kit reraithon par union régionale comprenant :

- des chasubles,
- des parapluies,
- des sébilles,
- des flyers ,
- des affiches.



Affiche 1

Faudra-t-il attendre que les RNF* soient déclarées grande cause nationale pour chercher des solutions ?

*RETRAITES NON FINANCIÉES

Parce que les retraites non financées ne sont pas une fatalité, ensemble, soutenons les propositions de la CFE-CGC :

- * La défense d'un seuil de retraite individuel minimal
- * La prise en compte des années d'études supérieures, comme cela se pratique dans d'autres pays européens.
- * La possibilité de cumuler pleinement la pension de réversion avec les revenus d'activité.
- * Le respect de l'égalité homme femme y compris pour les retraites : à travail égal, salaire égal... et retraite égale !

Toutes les solutions sur www.cfecgc.org

TOUS ACTIFS POUR NOS RETRAITES | Le + syndical

Affiche 2

Jusqu'où faudra-t-il aller pour obtenir un financement décent de nos retraites ?

*RETRAITES NON FINANCIÉES

Parce que les retraites non financées ne sont pas une fatalité, ensemble, soutenons les propositions de la CFE-CGC :

- * La défense d'un seuil de retraite individuel minimal
- * La prise en compte des années d'études supérieures, comme cela se pratique dans d'autres pays européens.
- * La possibilité de cumuler pleinement la pension de réversion avec les revenus d'activité.
- * Le respect de l'égalité homme femme y compris pour les retraites : à travail égal, salaire égal... et retraite égale !

Toutes les solutions sur www.cfecgc.org

TOUS ACTIFS POUR NOS RETRAITES | Le + syndical



Flyer

RETRAITHON
2011

**ENSEMBLE,
LUTTONS
CONTRE LES
RNF***

*RETRAITES NON FINANCÉES.

**CFE
CGC**

TOUS ACTIFS POUR NOS RETRAITES | Le **+**syndical

**PARCE QUE LES RNF*
NE SONT PAS UNE FATALITÉ,
SOUTENEZ LES PROPOSITIONS
DE LA CFE-CGC POUR UN
FINANCEMENT PÉRENNE DE
NOS RETRAITES !**

*RETRAITES NON FINANCÉES

La réforme des retraites, votée en novembre 2010, n'est pas à la hauteur des enjeux liés à la préservation de notre système de retraite par répartition.

Outre des recettes nouvelles à trouver pour faire face à l'augmentation de l'espérance de vie, la CFE-CGC préconise les priorités suivantes :

- **La défense d'un seuil de retraite individuel minimal en proportion des derniers salaires d'activité.**
A ce titre, nous proposons de fixer un seuil de pension individuel en dessous duquel il n'est pas possible de descendre. L'instauration de ce « bouclier retraite individuel » serait ainsi de nature à protéger chaque personne relevant du secteur privé.
Pour la CFE-CGC, le retour à l'équilibre ne doit en aucune façon se réaliser en baissant à nouveau les pensions de retraites.
- **La prise en compte des années d'études supérieures comme cela se pratique dans d'autres pays européens.**
Une telle validation est une mesure de justice sociale pour les jeunes générations car les périodes d'études sont les seules qui ne sont pas validées au titre de la solidarité. Or, les contributions au régime se déclinent de plusieurs façons, soit par le fait de cotiser tôt, soit de cotiser plus.
- **La possibilité de cumuler pleinement la pension de réversion avec les revenus d'activité.**
Les femmes qui ne disposent que d'une pension de réversion constituent les populations les plus fragilisées et ce sont les seules qui ne peuvent pas cumuler leur pension et des revenus d'activité du fait de l'exigence de conditions de ressources.
- **Le respect de l'égalité homme femme y compris pour les retraites : à travail égal, salaire égal... et retraite égale !**

Toutes les solutions sur
www.cfecgc.org



TOUS ACTIFS POUR NOS RETRAITES | Le **+**syndical

Déroulement de l'opération

Le soutien de l'équipe fédérale pour monter vos actions

Vous souhaitez :

- la venue d'un membre du secteur action développement pour présenter l'opération dans les conseils d'administration des unions régionales volontaires.
- la venue de Carole Couvert, secrétaire générale, pour les opérations terrain.
- le soutien de l'équipe de la communication de la confédération pour l'organisation du buzz média.

Pour toute information, contactez :

Sandrine Kamiski

01 55 30 12 33

Mél : sandrine.kamiski@cfecgc.fr



Déroulement de l'opération

Une journée type du retraithon

1. Deux ou trois points de distribution et d'échanges avec les passants
2. Un point presse pour les journalistes de la presse écrite régionale (y compris les journaux gratuits et petites annonces...)
3. Un plateau télé régionale ou câblée ou reportage sur les lieux de distribution
4. Un rendez-vous radio régionale (attention de prendre des rendez-vous différents pour les différents médias)





Le reraithon :

C'est une action, apolitique, imaginée par la CFE-CGC pour aller à la rencontre de l'ensemble des Français.

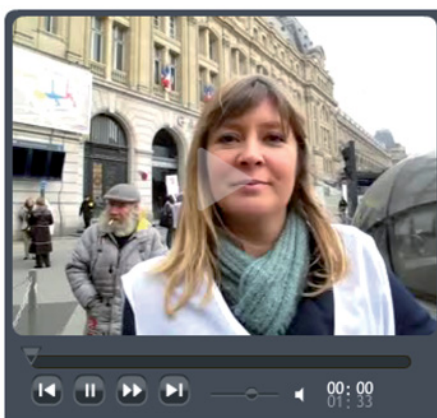
Utiliser l'humour, être décalée, c'est le choix qu'a fait la CFE-CGC pour valoriser toutes les propositions concrètes faites sur le dossier des retraites.

À ce stade, la réforme n'est pas financée et nous n'avons pas de garantie de pérennisation de notre système de retraite par répartition. Pour la CFE-CGC, c'est un point extrêmement important.

La CFE-CGC va au devant des personnes, et notamment des jeunes pour leur donner un message d'espoir. Il n'y a pas de fatalité en matière de retraite. La CFE-CGC est là pour permettre aux jeunes d'avoir, demain, une retraite comme les autres.

Objectifs :

1. développer la notoriété de la CFE-CGC,
2. montrer aux salariés des secteurs privé et public que la CFE-CGC est un syndicat de propositions,
3. faire du « buzz » auprès des médias nationaux et locaux.



Retrouvez la vidéo sur le site :
www.cfecgc.org (rubrique reraithon)
 Lancement du reraithon par
 Carole Couvert, secrétaire générale de la CFE-CGC
 le 1^{er} mars 2011 à Paris, gare Saint-Lazare

Toute l'actualité sur www.cfecgc.org